

Ajudes al Cooperativisme

2024

CREACIÓ, FUSIÓ I GRUPS • INTEGRACIÓ SOCIOLABORAL • ASSISTÈNCIES TÈCNIQUES • INVERSIONS



Quan sol·licitar

Del 17 de maig fins a l'1 de juliol

Destinada a la construcció de noves cooperatives, així com a operacions de fusió o creació de grups cooperatius, des del 01/07/2023.

Subvenció màxima de 6.000 € (fins a 4.000 € en el cas de creació de cooperatives de menys de quatre socis).

Són subvencionables les següents despeses:



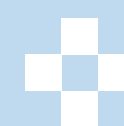
Protocol·lització d'escriptures públiques



Inscripcions en Registres



Assessorament



Permisos i informes tècnics



Quotes d'alta i primers rebuts de subministraments



Quan sol·licitar
Del 17 de maig fins a l'1 de juliol

Destinada a les cooperatives que incorporen com a sòcies treballadores o de treball a persones desocupades o que tingueren contracte temporal amb la cooperativa (donades d'alta entre el 01/07/2023 i el 01/07/2024).

Persones en situació de desocupació
Menors de 30, majors de 45, llarga durada i pagament únic:
Homes: 8.000 € / Dones: 10.000 €



Persones en situació de desocupació
Dones que s'incorporen en els
24 mesos següents al part, adopció
o acolliment: 10.000 €



Persones amb contracte temporal
Homes: 6.000 € / Dones: 7.500 €



Persones en situació de desocupació
amb diversitat funcional o situació
d'exclusió social: 12.000 €





Quan sol·licitar

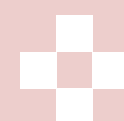
Del 17 al 31 de maig

Destinada a cooperatives de treball associat per a:

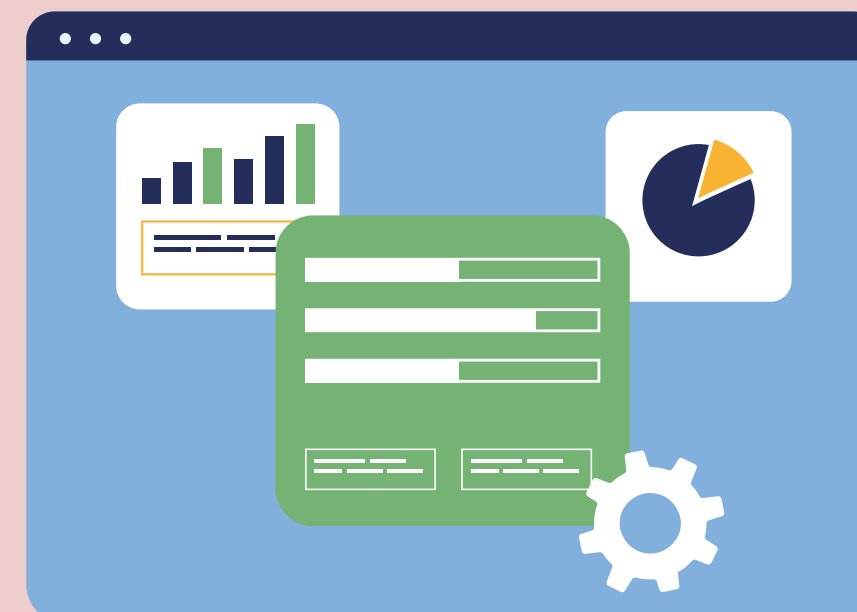
- Contractació de personal directiu.
- Realització d'estudis de viabilitat, organització, comercialització i diagnosi.
- Assessorament en àrees de gestió empresarial.

Estes despeses s'hauran d'haver realitzat entre el 01/01/2024 fins al 31/10/2024.

Una cooperativa podria percebre fins al 50% del cost de les assistències tècniques presentades, amb un límit màxim de 20.000 €.



Contractació de personal directiu



Realització d'estudis de viabilitat, organització, comercialització i diagnosi



Assessorament en àrees de gestió empresarial



Quan sol·licitar
Del 17 al 31 de maig

Destinada a les cooperatives per a inversions realitzades a partir del 01/01/2024.

Béns nous:

- Terrenys, edificis i obres de construcció o reforma.
- Tecnologies d'informació i comunicació.
- Maquinària, eines i instal·lacions tècniques necessàries per als processos de producció.
- Mobiliari.
- Vehicles industrials.

Béns usats:

- Immobles.
- Vehicles ja matriculats (Km.0).
- Actius fixes d'empreses en crisi, que tanquen per jubilació de la seua plantilla o afectades per ERO (només per a cooperatives de treball associat).

La subvenció podrà arribar fins el 50% de la inversió, amb límits inferiors per a determinats supòsits:

Web: 40% (amb un límit de 5.000 €).

Edificis, obres o instal·lacions tècniques: 30%.

Ordinadors, programes informàtics, telefonia: 30%.

Terrenys sense edificar: 10%



Tecnologies d'informació i comunicació



Mobiliari



Vehicles ja matriculats (Km.0)



Immobles



Actius fixes d'empreses en crisi, que tanquen per jubilació de la seua plantilla o afectades per ERO (només per a cooperatives de treball associat)



Terrenys, edificis i obres de construcció o reforma

Maquinària, eines i instal·lacions tècniques necessàries per als processos de producció



Vehicles industrials

